



NEWS RELEASE

2022年10月12日

各位

株式会社瀬戸内海放送



KSB 瀬戸内海放送新社屋が、『グッドデザイン賞』を受賞

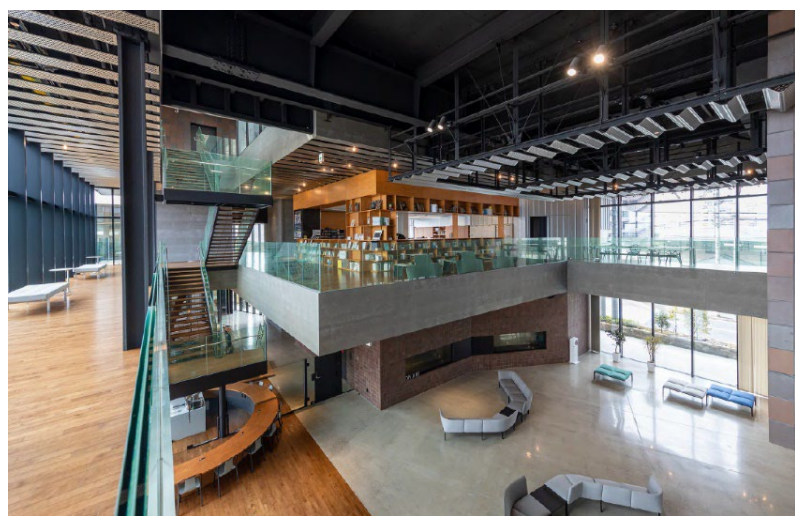
KSB 瀬戸内海放送新社屋が、公益財団法人日本デザイン振興会主催の『2022年度 グッドデザイン賞』に選ばれました。

『グッドデザイン賞』（主催：公益財団法人日本デザイン振興会）は、1957年に創設された日本で唯一の総合的なデザイン評価・推奨の仕組みです。受賞のシンボルである「Gマーク」は、よいデザインを示すシンボルマークとして広く親しまれています。評価されたポイントは、「間仕切りのないひと繋がり空間」や「建物のどこにいても緑が感じられ、ここで過ごす人の気持ちよさを大切にした大小さまざまな居場所が点在する計画」、「本社屋でありながら自社の利用に止まらず、地域活動にも利用できるスペースや設備を充実させて、地域に開かれた場となっていること」より、「地方の有り様を伝える地方放送局の在り方として、新しいモデルを提案している点」です（グッドデザイン賞ウェブサイトより抜粋）。

KSB 瀬戸内海放送は、これからも愛され信頼される放送局として、岡山・香川の視聴者の皆さまに、この新社屋から創出される、テレビ、ラジオ、リアルイベント、デジタルメディアを通じて、役に立つ情報や楽しい地域のお話をお届けして参ります。



新社屋外観（夕景）



エントランスホール



NEWS RELEASE

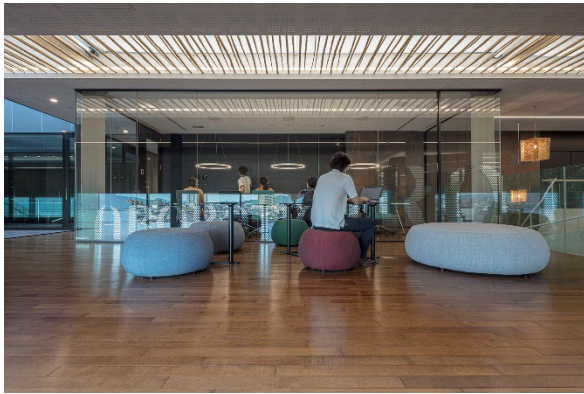
■ KSB 瀬戸内海放送新社屋ハイライト

日常の中心に庭を感じるオフィス配置

庭を取り囲むコの字型施設配置により、社屋のどこにいても自然と意識が庭に向く環境となっています。また庭は芝生空間を中心に撮影や様々なイベントに使える場であると共に、随所に設けた室内とのつながりを持つテラスにより、建物と庭が等価に感じられるようになっています。



勾配屋根によって庭やデッキから眺める風景に広がりを与えている



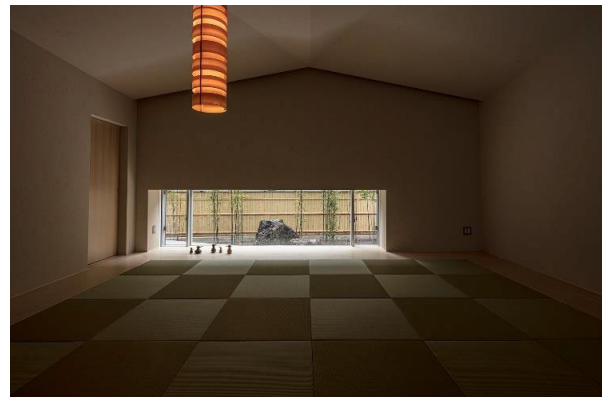
五三竹(ほていちく)を用いた日除けルーバーを介して光を取り込むワークスペース

エンカウンターを生むワークスペース

吹抜けやカフェなど快適性の高いオープンな空間、様々なタイプのワークスペースが社屋内でのアクティビティを連鎖させる環境となっています。ICT やクラウドシステムへの設備投資によりフリーアドレスなど柔軟な働き方を加速させ、生産性を高めると共に社員同士のコミュニケーションの活発化、新たな価値創出につながっています。

地球環境や社員の健康に優しいオフィス

自然換気システム、自然採光、井水の利用を融合させ、地球環境への負荷の低減を実現。また地元由来の素材をはじめコーヒー豆などのリサイクル材を利用した内装材なども採用。社員食堂やマインドfulnessルームなど、健康経営につながる施設も充実しています。



讃岐かがり手毬に使われる木綿糸を左官材に用いたマインドfulnessルーム





NEWS RELEASE

■ KSB 瀬戸内海放送新社屋の概要

所在地	香川県高松市上之町 2 丁目 1-43
交通	ことでん琴平線「栗林公園」駅 徒歩 14 分 ことでん琴平線「三条」駅 徒歩 5 分 ことでんバス塩江線「上之町」バス停前 JR「高松」駅 タクシー 8 分 (3.7km) 高松空港 タクシー 20 分 (13.4km)
入居会社	(株)瀬戸内海放送 (株)エフエム香川 (株)KSB マーケティング・セールス (株)キャスト KSB パートナーズ
従事者数	約 180 名 (業務委託等含む)
機能	テレビスタジオ、ラジオスタジオ、デジタルスタジオ、 主調整室、副調整室、オフィス、会議スペース、社員食堂、 素足エリア、コワーキングカフェスペース、コワーキングスペース、 ライブラリー、マインドフルネスルーム、エントランスホール、 業務スペース等
竣工	2020 年 8 月
運用開始	2021 年 1 月
設計監理・設計監修	株式会社 NTT ファシリティーズ・ogawaa design studio
施工	株式会社大林組
造園計画・施工	京都にわ耕
構造・階数	(北棟) 鉄骨造 免震構造 地上 4 階 (南棟) 鉄骨造 地上 2 階
鉄塔	地上 78.9m (鉄塔高 59.4m)
敷地面積	6,728.10 m ² (駐車場敷地含む)
延床面積	6,598.87 m ² (駐車場敷地含む)

- 当リリースに関するお問い合わせ
株式会社瀬戸内海放送 経営管理ユニット
087-864-5555

